

## **GPKE und GeLi-Gas: Management in der Praxis**

*Die Definition der Geschäftsprozesse zur Kundenbelieferung mit Elektrizität (GPKE) und zum Lieferantenwechsel Gas (GeLi-Gas) stellt die Energieunternehmen erneut vor große Herausforderungen!*

**Im zurückliegenden Jahr hat die Bundesnetzagentur mit der Umsetzung des Beschlusses BK6-06-009 die Anforderungen an die am Energiemarkt agierenden Unternehmen wieder beträchtlich gesteigert. Die GPKE – Geschäftsprozesse zur Kundenbelieferung mit Elektrizität (Anlage zum Beschluss BK6-06-009) beschreiben ausführlich alle relevanten Prozesse rund um die Kundenbelieferung im Strombereich. Ein adäquates Regelwerk für den Gasbereich wird ab 01.08.2008 in Kraft treten. Dabei handelt es sich um die GeLi Gas – Geschäftsprozesse Lieferantenwechsel Gas (Anlage zum Beschluss BK7-06-067). Der moderne Geschäftsprozessmanager WinEV®GPM der iS Software hilft Unternehmen bei der Bewältigung dieser neuen Aufgaben.**

Insbesondere kleine und mittlere Energieversorgungsunternehmen stehen sowohl im personellen als auch im informationstechnischen Bereich erneut vor einer echten Herausforderung. Nachdem die Kommunikation im Falle eines Lieferantenwechsels zwischen den Protagonisten – im Wesentlichen also Altlieferant, Neulieferant und Netzbetreiber – bislang im wahrsten Sinne des Wortes noch mit „allen Mitteln“ erfolgen konnte, sind die Mittel und Wege der Kommunikation seit 01.08./01.10.2007 klar definiert und verbindlich vorgeschrieben. Konkrete Beispiele für solche Geschäftsprozesse, die das Regelwerk beschreibt, sind Lieferbeginn (beispielsweise beim Einzug), Lieferende (beim Auszug), Lieferantenwechsel, Übermittlung von Zählerstand oder Zählwert, Stammdatenänderung, Ersatzversorgung sowie Netznutzungsabrechnung (siehe Abb. 1, 2). Bislang waren neben Telefon, Brief, Fax und eMail vor allem Best Practice-Dateien (CSV-Dateien) üblich. Letztere wurden nun durch eine neue, homogene Gruppe von maschinell lesbaren

**Kontakt:**  
iS Software  
Vertrieb & Service GmbH  
Hans Braun  
93059 Regensburg  
Im Gewerbepark A 35  
Tel.: 0941 46452-21  
hbraun@is-soft.com

p.co communications  
Petra Reppert  
80801 München  
Franz-Joseph-Str. 9  
Tel.: 089 990197-11  
info@p-co-com.de

Nachrichtentypen abgelöst, die nach dem branchenübergreifenden internationalen Standard EDIFACT (Electronic Data Interchange For Administration, Commerce and Transport) aufgebaut sind.

Tab. 1: Beispiele für Nachrichtentypen nach EDIFACT aus der Energiewirtschaft

<b>UTILMD</b>	<b>Utilities Master Data Message</b>	Stammdatenaustausch
<b>MSCONS</b>	<b>Metered Services Consumption Report Message</b>	Daten zu Energiemengen
<b>CONTRL</b>	<b>Control Message</b>	Übertragungsprotokollnachrichten
<b>INVOIC</b>	<b>Invoice Message</b>	Übermittlung von Netznutzungsabrechnungen
<b>REMADV</b>	<b>Remittance Advise</b>	Übermittlung von Zahlungsavise

Da bei diesem Standard der Schwerpunkt auf einer durchgängig maschinellen Verarbeitbarkeit liegt, sind die Möglichkeiten der inhaltlichen Interpretation für „menschliche“ Sachbearbeiter deutlich eingeschränkt. Ein Netzwerk aus kausalen und zeitlichen Abhängigkeiten erschwert die manuelle Bearbeitung der Geschäftsprozesse im Einzelfall und macht sie im Massengeschäft praktisch unmöglich. Hier wird also der Ruf nach Unterstützung laut und diese kann in Form einer geeigneten Software sehr wohl gegeben werden. Das Werkzeug der Wahl soll also die Bearbeitung dieser Geschäftsprozesse effektiv unterstützen und muss folgendes leisten:

- Schnittstelle für den elektronischen Datenaustausch mit Marktpartnern
- Import / Archivierung / Verarbeitung von EDIFACT-Nachrichten
- Erzeugung/Versand von EDIFACT-Nachrichten
- Generierung der jeweils erforderlichen Geschäftsprozesse/Teilprozesse
- Aktivierung von Folgeprozessen (z.B. Zählwertübermittlung)
- Überwachung von Fristen / Fälligkeiten mit Wiedervorlagefunktion

**Kontakt:**  
iS Software  
Vertrieb & Service GmbH  
Hans Braun  
93059 Regensburg  
Im Gewerbepark A 35  
Tel.: 0941 46452-21  
hbraun@is-soft.com

p.co communications  
Petra Reppert  
80801 München  
Franz-Joseph-Str. 9  
Tel.: 089 990197-11  
info@p-co-com.de

- Überblick über den Gesamtprozess mit Statusanzeige
- Selektionsmöglichkeiten, Filterfunktionen
- Visuelle Unterstützung bei der Bearbeitung der Geschäftsprozesse
- Integration in die Systeme der Verbrauchs-/Netznutzungsabrechnung
- Konformität zu Unbundling (Kommunikationsschnittstelle zwischen Netz und Vertrieb)
- Unterstützung in verschiedenen Marktrollen (Verteilnetzbetreiber und/oder Lieferant)
- Option auf Umsetzung der Anforderungen für Geschäftsprozesse Lieferantenwechsel Gas (GeLi Gas)





Die iS Software, Regensburg, hat zur Vervollständigung ihrer Komplettlösung für Ver- und Entsorgungsbetriebe der Energie- und Wasserwirtschaft WinEV<sup>®</sup> auch ein Modul für die Bewältigung dieser Anforderungen der Bundesnetzagentur entwickelt – den Geschäftsprozessmanager, kurz WinEV<sup>®</sup>GPM. Dieses Management-Tool unterstützt die Bearbeitung von Geschäftsprozessen entsprechend den Vorgaben der Bundesnetzagentur. Das Modul wurde auf der Grundlage langjähriger Erfahrungen im liberalisierten Strommarkt entwickelt und ist bereits bei etlichen Kunden im Einsatz. Die iS Software modifiziert derzeit ihren Geschäftsprozessmanager für die Spezifika des Gasmarktes (GeLi Gas).

Der Leistungsumfang von WinEV<sup>®</sup>GPM deckt die vorgenannten Anforderungen komplett ab. Kernfunktion ist natürlich die terminliche Überwachung der einzelnen Prozesse und die automatische Berücksichtigung der von der Bundesnetzagentur festgelegten Fristen. Besondere Leistungsmerkmale sind die Gliederung der Prozesse in einer Baumstruktur (Abb. 3) und die Visualisierung der Prozesszustände mittels Ampeltechnik. Ein Prozess (wie Lieferbeginn) gliedert sich in Teilprozesse (wie TP Anmeldung, TP Konfliktlösung, TP Zählwertübermittlung), die wiederum aus einzelnen Prozessschritten bestehen. Jeder Prozessschritt wird durch einen Farbpunkt dargestellt. Dieser Punkt kann vier verschiedene Farben (Ampel) annehmen:

**Kontakt:**  
iS Software  
Vertrieb & Service GmbH  
Hans Braun  
93059 Regensburg  
Im Gewerbepark A 35  
Tel.: 0941 46452-21  
hbraun@is-soft.com

p.co communications  
Petra Reppert  
80801 München  
Franz-Joseph-Str. 9  
Tel.: 089 990197-11  
info@p-co-com.de

## Presseinformation / Fachbeitrag

-  Grau: Der Prozessschritt ist (noch) inaktiv
-  Gelb: Der Prozessschritt ist aktiv und hat einen Fälligkeitstermin in der Zukunft
-  Rot: Der Prozessschritt ist aktiv und sein Fälligkeitstermin ist erreicht oder überschritten
-  Grün: Der Prozessschritt ist abgearbeitet und damit erledigt

Die Farbe des jeweils kritischsten Prozessschrittes, bezogen auf die Fälligkeit, vererbt sich innerhalb der Baumstruktur auf den jeweils übergeordneten Teilprozess und von diesem auf den Gesamtprozess. Letzterer kann also erst auf „grün“ schalten, wenn alle Teilprozesse und Prozessschritte erledigt und somit auch „grün“ geworden sind. Diese Strategie bringt den Anwendern dieser Software eine erhebliche Erleichterung im Tagesgeschäft, denn die Bearbeitungssituation kann sehr einfach „mit einem Blick“ überschaut werden.

Durch eine Filterfunktion kann sich der Anwender auch beispielsweise nur die fälligen Geschäftsprozesse oder Prozessschritte, für deren Bearbeitung ein Marktpartner zuständig ist, anzeigen lassen (Abb. 4). Bereits beim Programmstart von WinEV<sup>®</sup>GPM werden überfällige Prozesse als Wiedervorlage angezeigt (Abb. 5). Mit diesem Geschäftsprozessmanager steht nun ein leistungsfähiges Werkzeug für die Anforderungen des liberalisierten Energiemarktes zur Verfügung, getreu dem Motto: **IT iS Energy!**

Weitere Infos unter [www.is-software.com](http://www.is-software.com).

Regensburg – Januar 2008

6 666 Zeichen

### **Autor:**

Steffen Thomauske  
Dipl.-Wirtsch.-Ing. (FH)  
Produktmanager  
iS Software und Beratung GmbH und Co. KG

### **Kontakt:**

iS Software  
Vertrieb & Service GmbH  
Hans Braun  
93059 Regensburg  
Im Gewerbepark A 35  
Tel.: 0941 46452-21  
[hbrown@is-soft.com](mailto:hbrown@is-soft.com)

p.co communications  
Petra Reppert  
80801 München  
Franz-Joseph-Str. 9  
Tel.: 089 990197-11  
[info@p-co-com.de](mailto:info@p-co-com.de)

**Bildmaterial:**

Abb. 1: Prozess Lieferantenwechsel (Quelle: BNA)

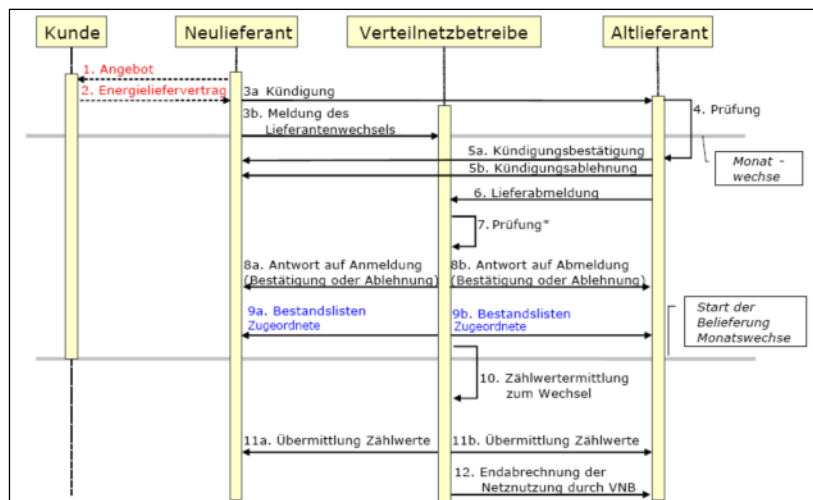
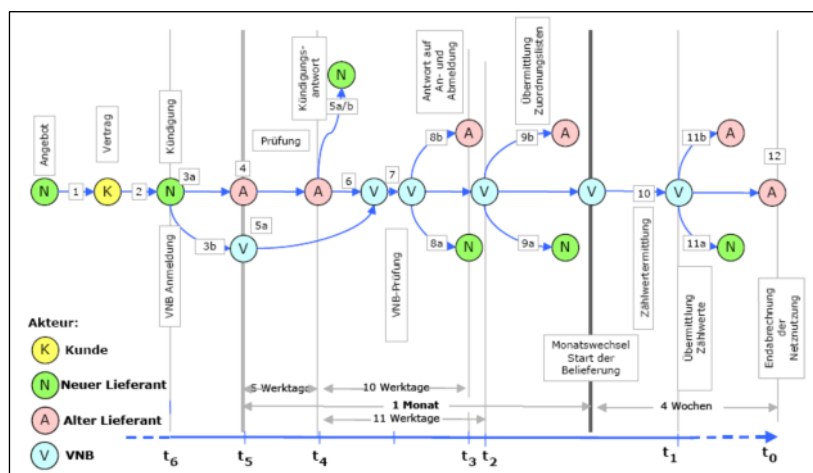


Abb. 2: Prozess Lieferantenwechsel – Fristen (Quelle: BNA)



**Kontakt:**  
 iS Software  
 Vertrieb & Service GmbH  
 Hans Braun  
 93059 Regensburg  
 Im Gewerbepark A 35  
 Tel.: 0941 46452-21  
 hbraun@is-soft.com

p.co communications  
 Petra Reppert  
 80801 München  
 Franz-Joseph-Str. 9  
 Tel.: 089 990197-11  
 info@p-co-com.de

Abb. 3: WinEV®GPM: Prozess als Baumstruktur  
(Quelle: iS Software)

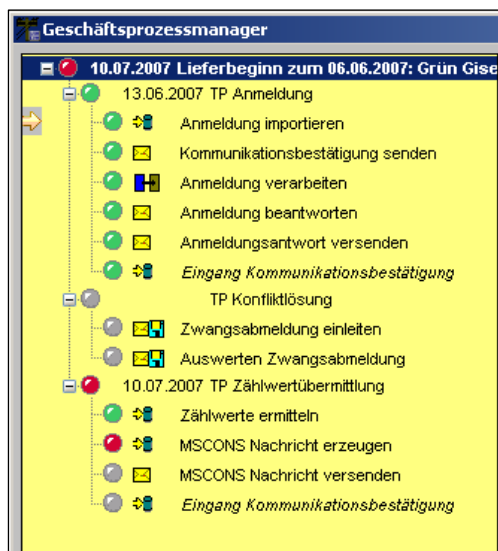


Abb. 4: WinEV®GPM: Filter „nur fällige Prozesse“  
(Quelle: iS Software)

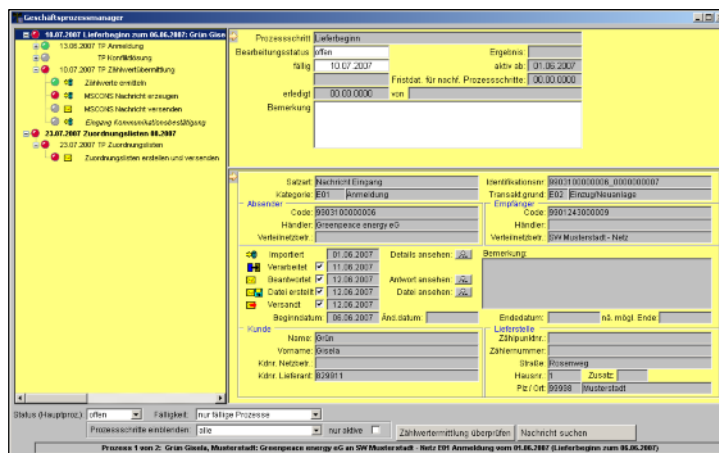
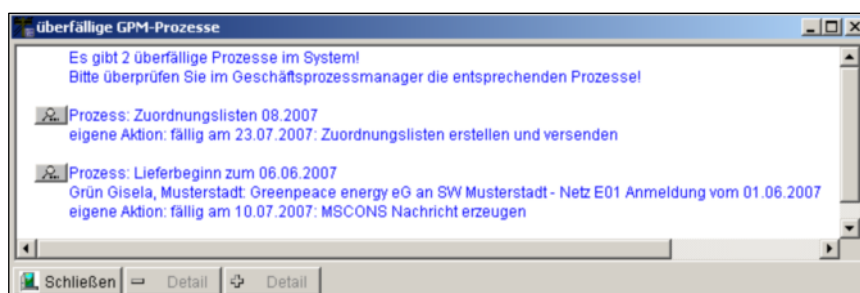


Abb. 5: WinEV®GPM: Wiedervorlage bei Programmstart  
(Quelle: iS Software)



**Kontakt:**  
iS Software  
Vertrieb & Service GmbH  
Hans Braun  
93059 Regensburg  
Im Gewerbepark A 35  
Tel.: 0941 46452-21  
hbraun@is-soft.com

p.co communications  
Petra Reppert  
80801 München  
Franz-Joseph-Str. 9  
Tel.: 089 990197-11  
info@p-co-com.de